

DHV 45 AF TANK - HOCHLEISTUNG SAUGEINHEIT



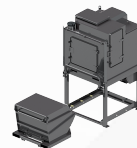
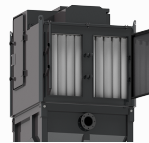
STAHLINDUSTRIE



ZEMENTWERKE



KRAFTWERKE



- ✓ Robuster Staubsauger für den intensiven Gebrauch.
- ✓ Leistungsstarke Drehkolbenpumpe mit Elektromotor.
- ✓ Hohe Leistung und lange Lebensdauer.
- ✓ Hocheffiziente Filtration.
- ✓ Halbautomatisches Filterreinigungssystem.
- ✓ Einfach zu belegen.
- ✓ Ausziehbarer und einfach zu handhabender Behälter mit Gabelstaplereinlässen.
- ✓ Ventilauslasssystem.
- ✓ Niedriger Geräuschpegel.
- ✓ Hohe Autonomie des Systems.



SAUGEINHEIT

Spannung	V - Hz	400 - 50
Leistung	kW	45
IP Schutzklasse	IP	55
Unterdruck	mmH ₂ O	5000
Unterdruck	mmH ₂ O	5000
Luftmenge	m ³ /h	2500
Sauganschluss	mm	140



FILTEREINHEIT

Filtertyp		3D SuperWeb + PPL
Filterfläche Durchmesser	cm ² -mm	160.000 - 120
Medienfiltration - Klasse	IEC 60335-2-69	Polyester - M
Abreinigungssystem		Automatisch
Zusätzlicher Filter		Sicherheitsfilter
Oberfläche	cm ²	70.000



SAMMELEINHEIT

Kapazität	lt	800
-----------	----	-----



VOLUMEN

Maße	cm	168x160x291h
Gewicht	kg	2480



SAUGEINHEIT

Die Absaugung wird durch einen Drehkolbenverdichter mit externer Kühlung erzeugt. Dieses System ermöglicht einen kontinuierlichen, hohen Unterdruck in Verbindung mit einer hohen Luftleistung.

Ein Sicherheitsfilter schützt Motor und Pumpe.

Die Schalttafel ist für die Fernbedienung geeignet, und standardmäßig ist ein Druckknopf am Chassis angebracht



FILTEREINHEIT

2 Filterhülensätze arbeiten kontinuierlich und garantieren maximale Filtrationseffizienz, dadurch wird die Saugereinheit geschützt.

Der Filter wird von einem automatischen Rückspülsystem der Filterkammern gereinigt. Die Druckluft wird von einem mitgelieferten Bordkompressor bereitgestellt.



SAMMELEINHEIT

Der Sauger verfügt über Gabelstaplerlaschen für den einfachen Transport.

Das Material wird in einem großen, herausnehmbaren Behälter gesammelt. Dank den Gabelstaplerlaschen ist ein müheloses anheben möglich.

Das Material wird mittels eines Hebels sicher und schnell ausgetragen.

Das Gerät ist aus dickwandigen Stahl gefertigt, dadurch ist es unverwundlich und langlebig.



EXTRAS

- ✓ Absolutfilter Staubklasse H
- ✓ ATEX-Zertifikat
- ✓ Pneumatisches und automatisches Filterreinigungssystem
- ✓ Alternative Entladesysteme